



INSIDE M2M

Ihr Partner für erfolgreiche
IoT Projekte



WER WIR SIND

INSIDE M2M begleitet Unternehmen dabei, das **Internet of Things (IoT)** als Wertschöpfungstreiber und Wettbewerbsvorteil zu nutzen.

Unser Team ist spezialisiert auf die maßgeschneiderte Entwicklung und Implementierung von Lösungen für Ihre IoT-Anforderungen. Wir finden die optimale technologische Umsetzung für Ihren Use Case und sind erfahren darin, auch unter weniger idealen Bedingungen effektive Anwendungen zu konzipieren und umzusetzen.

Unser Team besteht aus 50 begeisterten **IoT-Experten**, die die Branche mit innovativen Lösungen voranbringen. Vor 20 Jahren wurde INSIDE M2M aus der Überzeugung heraus gegründet, dass Fernwartung

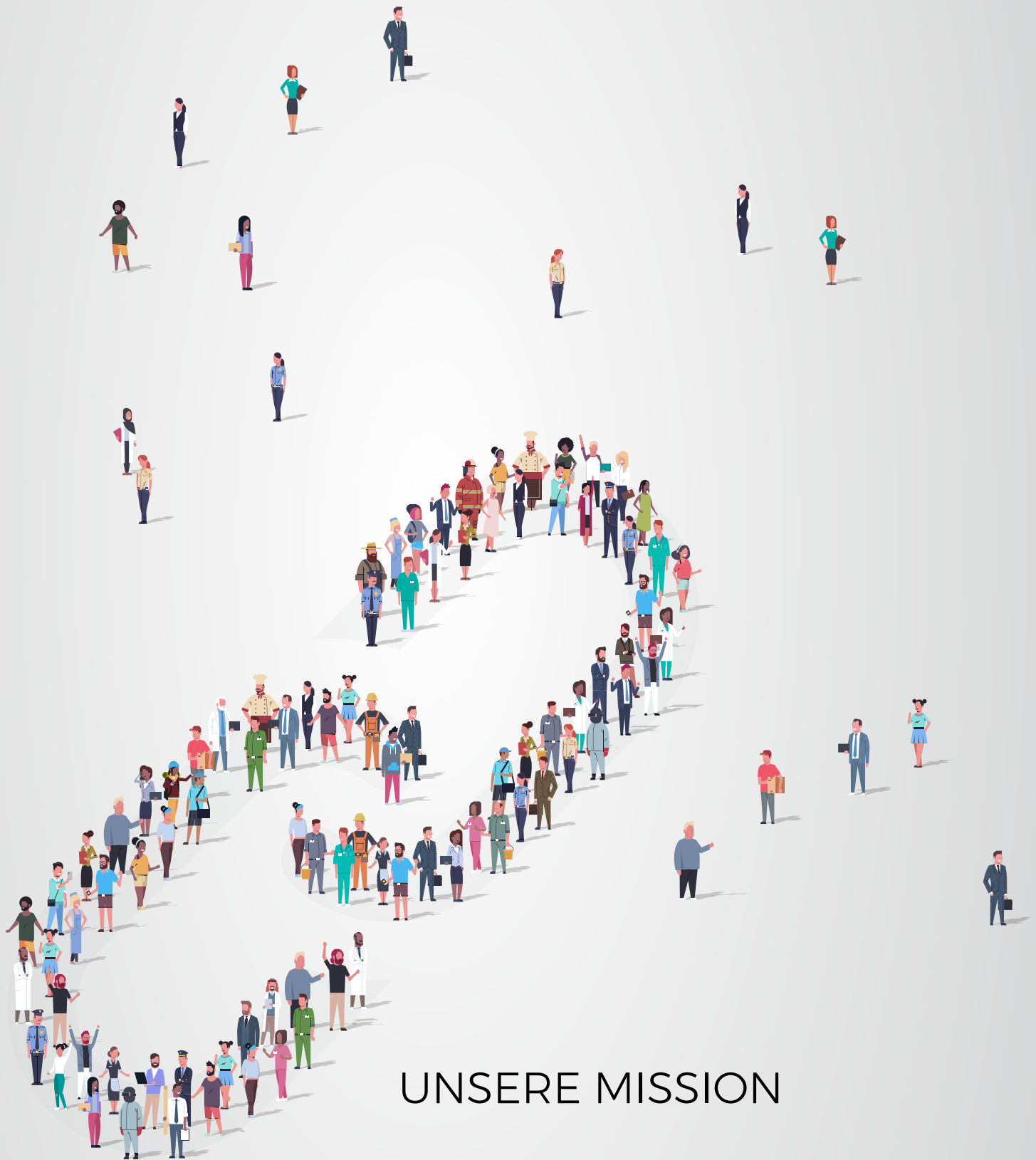
besser funktionieren muss, als es die damalige Praxis über Modem und Telefonleitung zuließ. Statt 10 oder 100 Maschinen wollten wir 100.000 Maschinen gleichzeitig verbinden. Statt nur DAX-Konzernen sollte die Technologie allen Unternehmen offenstehen.

Was damals eine große Herausforderung war, ist mittlerweile Alltag. IoT kann heute sehr viel mehr, als nur Wartung zu vereinfachen.

IoT-Daten bilden das Kernstück für die Automatisierung von Prozessen in einer breiten Palette von Bereichen, angefangen von der Supply Chain über die Gebäudeautomatisierung bis hin zum Gesundheits- und Verkehrsmanagement.

Auch der Einsatz **künstlicher Intelligenz (KI)** wird durch IoT-Anwendungen forciert, denn sie liefern die für die Analyse benötigten Millionen von Maschinendaten. Und mit dem Einsatz von Augmented Reality-Anwendungen erschließen sich völlig neue Möglichkeiten im Bereich Fernwartung.

Die Einsatzbereiche von IoT-Technologie sind heute nahezu unbegrenzt. Auch INSIDE M2M hat sich über die Jahre weiterentwickelt. Was geblieben ist, ist unsere Lust, den Status Quo zu hinterfragen und mit den Mitteln der Informationstechnologie neue unternehmerische Möglichkeiten zu eröffnen.

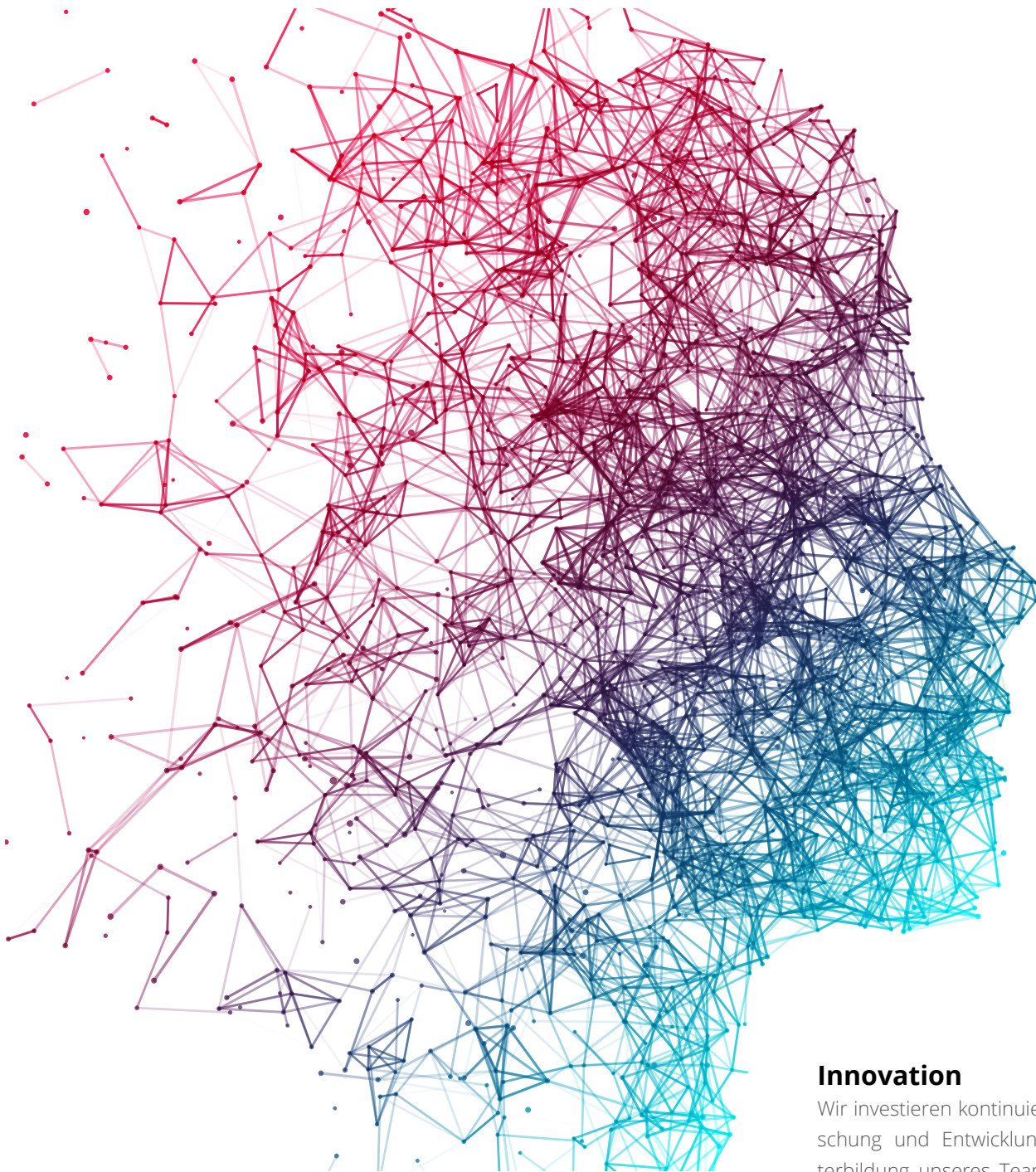


UNSERE MISSION

Unser Ziel ist es, die Grenzen des technologisch Machbaren zu verschieben. IoT ist eine Schlüsseltechnologie. Zusammen mit KI wird sie unsere Gesellschaft in den nächsten Jahren und Jahrzehnten grundlegend verändern. In Deutschland steckt sie immer noch in den Anfängen. Wir sind angetreten, das zu ändern.

Wir begleiten Unternehmen, das Potenzial von IoT für ihr Wachstum auszuschöpfen. Gemeinsam realisieren wir wertsteigernde Use Cases und treiben die digitale Transformation in einem co-kreativen Prozess voran.





WERTE

Qualität

Jeden Tag etwas besser werden, ist unser Anspruch. Und das seit Gründung der INSIDE M2M im Jahre 2004. Unser Qualitätsstandards sind hoch – und wir sichern sie durch bewährte Prozesse und ein strenges Qualitätsmanagement.

Flexibilität

Märkte und Unternehmensanforderungen sind heute hochdynamisch. Deshalb sind wir es auch. Wir setzen auf punktgenaue Unterstützung und maßgeschneiderte Lösungen, die so einzigartig sind wie die Geschäftsmodelle unserer Kunden. Denn so erhalten diese den besten Return on Invest.

Innovation

Wir investieren kontinuierlich in Forschung und Entwicklung, die Weiterbildung unseres Teams und das Recruiting von Spezialisten. Denn wir möchten unseren Kunden Lösungen anbieten, die ihnen auch übermorgen noch Rückenwind geben.

Service

Die Zufriedenheit unserer Kunden ist die Basis unseres Erfolgs. Unsere Priorität liegt auf langjährigen, vertrauensvollen Partnerschaften mit Unternehmen, die Wert auf schnellen Support und ganzheitliche Beratung legen und die Chancen von IoT proaktiv ergreifen möchten.



HISTORIE

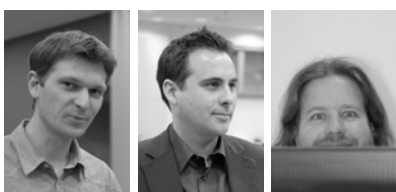
Gestartet als Idee einer Handvoll IoT-Enthusiasten hat sich INSIDE M2M im Lauf der vergangenen 20 Jahre zu einem Full-Service-Dienstleister für Kommunikationstechnologie und Digitalisierung entwickelt.

Marktführer wie YUNEX Traffic, Liebherr, Konica Minolta und WMF setzen auf unsere Hard- und Softwarelösungen für die sichere und intelligente bidirektionale Datenübertragung und schätzen uns als zuverlässigen Partner.

Trotz konjunktureller Turbulenzen wächst die Zahl der durch unsere Technologie vernetzten Maschinen jedes Jahr, was uns bestärkt: Mut zur Innovation wird belohnt.

Wir sind stolz, dass wir als langjähriger Partner unserer Kunden die digitale Transformation nicht nur in Deutschland, sondern weltweit mitgestalten.

2004



Gründung der INSIDE M2M GmbH durch Derek Uhlig, Dr. Fred Könemann und Ingo Haase in Hannover.

2005



Die erste Generation unserer cloud-unabhängigen IoT-Plattform M2MGate wird vorgestellt.

2006



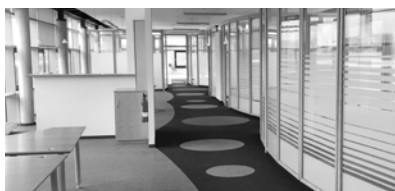
INSIDE M2M gewinnt Konica Minolta als Kunden. Deren bizhub-Drucker werden per Mobilfunk weltweit mit M2MGate vernetzt.

2011



Mehr als 100.000 Maschinen unserer Kunden wurden mit M2MGate vernetzt.

2018



Standort in Bissendorf bei Osnabrück wird eröffnet.

2019



INSIDE M2M vernetzt die 500.000ste Maschine.

2020



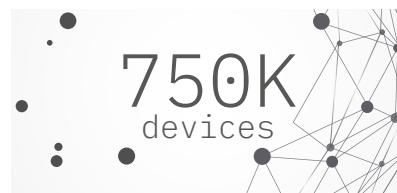
Mit dem Release von M2MGate V eröffnen sich für unsere Kunden neue Möglichkeiten.

2023



Neuer Standort in Berlin wird eröffnet.

2024



20 Jahre INSIDE M2M – 750.000 mit M2MGate vernetzte Geräte.



HINTER JEDEM ERFOLG STEHT EIN ERSTKLASSIGES TEAM

Wir sind eine diverse Mannschaft aus erfahrenen Entwicklern und jungen IoT-Vordenkern mit Praxiserfahrungen in einem breiten Branchen- & Technologiespektrum.

Was uns verbindet, ist die Begeisterung für das Internet of Things, der Wunsch, uns weiterzuentwickeln und die Bereitschaft, für herausragende Kundenergebnisse die Extrapmeile zu gehen.

Unsere Innovationskraft ist unsere

Erfolgsgarantie. Deswegen bilden wir den Großteil unserer Mitarbeitenden selbst aus. Viele unserer Teammitglieder kommen bereits während ihres IT-Studiums als Werkstudenten oder Masteranden zu uns, andere steigen direkt nach dem Uniabschluss bei uns ein. Sie alle bringen neuestes Technologie-Know-how und innovative Konzepte mit und sorgen dafür, dass INSIDE M2M am Puls der Zeit bleibt.

Fachkräftemangel kennen wir nicht.

Wir ziehen junge und erfahrene IoT-Enthusiasten an, weil wir ein Umfeld bieten, in dem jeder über sich hinauswachsen kann. Ob Branchen-Events, Seminare oder Online-Kurse, wir investieren in den kontinuierlichen Wissensaufbau unserer Mitarbeitenden und fördern Open Source IoT-Projekte, weil das darin gewonnene Wissen auch unseren Kunden zugute kommt.



ZUKUNFTSTHEMEN IM FOKUS



Welche Themen formen die IoT-Welt von morgen?

Künstliche Intelligenz (KI): In vielen IoT Use Cases wird KI die Effizienz vervielfachen. Indem Algorithmen aus ihren Datenanalysen Entscheidungen kontinuierlich verbessern, lassen sich in kurzer Zeit enorme Performanceverbesserungen erzielen. Um die Chancen von KI für unsere Kunden kompetent ausloten zu können, haben wir KI-Experten an Bord geholt und bauen ein internes KI-Team auf.

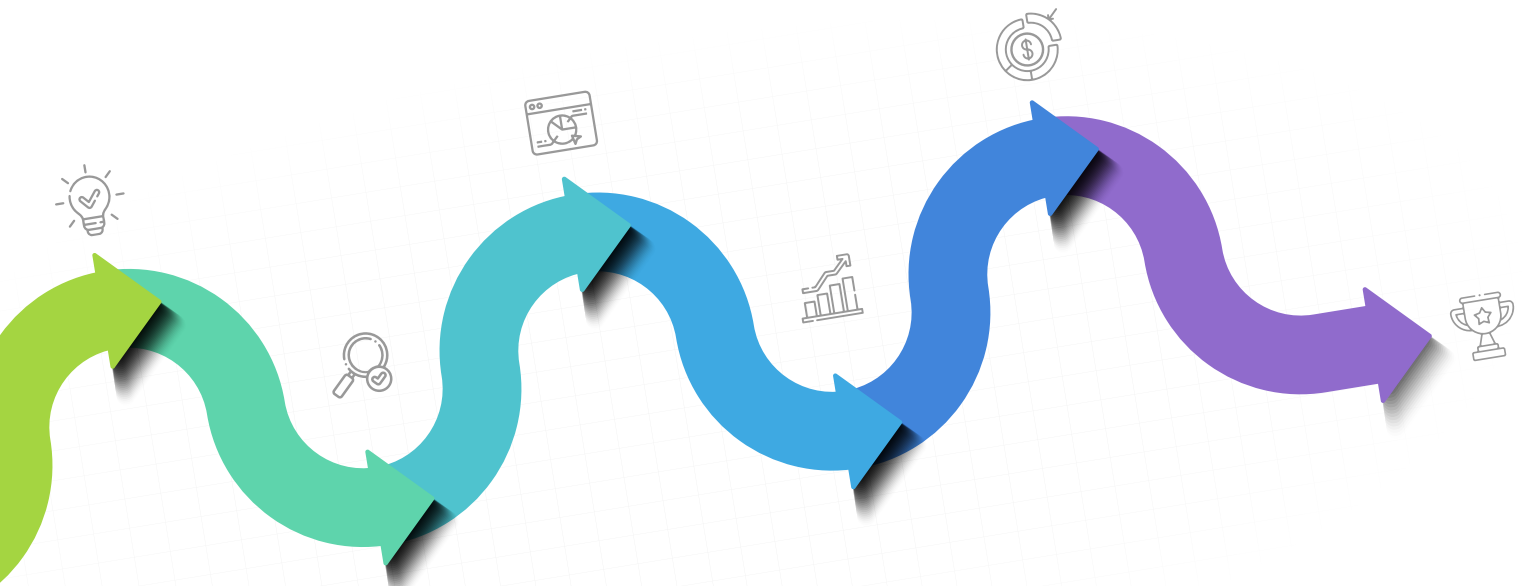
Augmented Reality (AR): Wenn AR-Brillen mit Live-Daten aus Maschinen verknüpft werden, kann das vor allem im Wartungsumfeld mehr Sicherheit bieten, doch auch andere Use Cases profitieren von der Visualisierung von Gerätedaten. Erste unserer Kunden erproben den AR-Einsatz bereits – mit vielversprechenden Ergebnissen.

5G-Mobilfunk: Die flächendeckende Verfügbarkeit von 5G erweitert die Möglichkeiten für datenintensive und zeitkritische IoT Use Cases. Mit M2MGate und 5G können Systeme für hohe Bandbreiten oder geringe Latenzen optimiert werden, was neue Entwicklungssprünge in vielen Anwendungsbereichen verspricht: komplexe industrielle Use Cases, Smart-City-Lösungen und Anwendungen des autonomen Fahrens können neue Meilensteine ihrer Evolution erreichen.



LEISTUNGEN

In welcher Phase Ihrer Überlegungen zum Thema IoT-Einsatz Sie sich auch befinden, wir beschleunigen Ihre digitale Transformation: mit maßgeschneiderten Services und individueller Applikationsentwicklung.



Beratung

Wir beraten Sie auf Basis einer umfassenden Ist-Analyse Ihrer Infrastruktur und Ihrer Ziele, wie IoT-Lösungen Sie bei Ihren Zielen unterstützen können.



Entwicklung

Wir übernehmen die Konzeption und Implementierung von IoT-Infrastrukturen und die Weiterentwicklung vorhandener Systeme auf Basis von M2MGate.



Optimierung

Wir analysieren Ihre bestehenden IoT-Systeme und optimieren Effizienz, Datengenauigkeit und Reaktionszeiten oder erarbeiten mit Ihnen neue wertsteigernde IoT Use Cases.



Wartung

Wir bieten umfassende Wartungsdienstleistungen für Ihre IoT-Systeme, einschließlich regelmäßiger Überprüfungen, Updates und Fehlerbehebungen, um eine störungsfreie Funktionalität und langfristige Zuverlässigkeit Ihrer IoT-Infrastruktur zu gewährleisten.



Hosting

Wir hosten die von uns entwickelten IoT-Anwendungen. Alternativ haben Sie die Möglichkeit, unsere IoT-Lösung auf eigenen Servern oder bei Hyperscalern zu betreiben.



Support

Wir stellen Ihnen unser DevOps Team zur Seite, das Sie zu allen Fragen rund um Ihre IoT-Lösung berät und im Falle technischer Probleme eine schnelle Lösung sicherstellt.

M2MGate

Unsere Kundenlösungen basieren auf M2MGate, unserer hochflexiblen und cloud-unabhängigen IoT-Plattform: sie unterstützt die Anbindung einer unbegrenzten Anzahl von Geräten und Maschinen in jedem Einsatzszenario. Geo-Lokalisation, Mandantenzuordnung und Echtzeit-Datenanalyse sind genauso möglich wie eine schnelle Integration neuer Funktionen und Datenquellen.

WIE WIR ARBEITEN

IoT ist kein einmaliges Projekt, sondern ein Prozess. Unternehmen beginnen mit einem ersten Use Case, viele erweitern aber bald um weitere Anwendungen. Wir beraten und begleiten Sie bei jedem Schritt Ihrer IoT Journey.

Zu Beginn steht häufig der Wunsch nach Prozessoptimierung: Nach der Einführung von IoT-Infrastruktur kann die Performance von Geräten und Maschinen erstmals genau analysiert werden. Die Analyse liefert wiederum wertvolle Erkenntnisse und Ansatzpunkte für weitere Prozessoptimierungen.

Beispielsweise bieten viele Fertigungsunternehmen zunächst Remote Maintenance für ihre Maschinen an. Später ergänzen sie ihren Service um Remote Support, um ihre Kosten für die Kundenbetreuung zu senken, indem Vor-Ort-Einsätze bei Kunden reduziert werden.

Unternehmen sollten bestehende Systeme regelmäßig auf den Prüfstand stellen, denn die technologische Entwicklung bleibt nicht stehen

und was vor einigen Jahren innovativ war, bringt heute längst keinen Wettbewerbsvorteil mehr.

Haben Unternehmen das Potenzial von IoT in ersten Einsatzszenarien erlebt, liegt der nächste Schritt in der Ausweitung der Technologie auf weitere Geschäftsbereiche oder der Umstrukturierung ganzer Geschäftsmodelle.

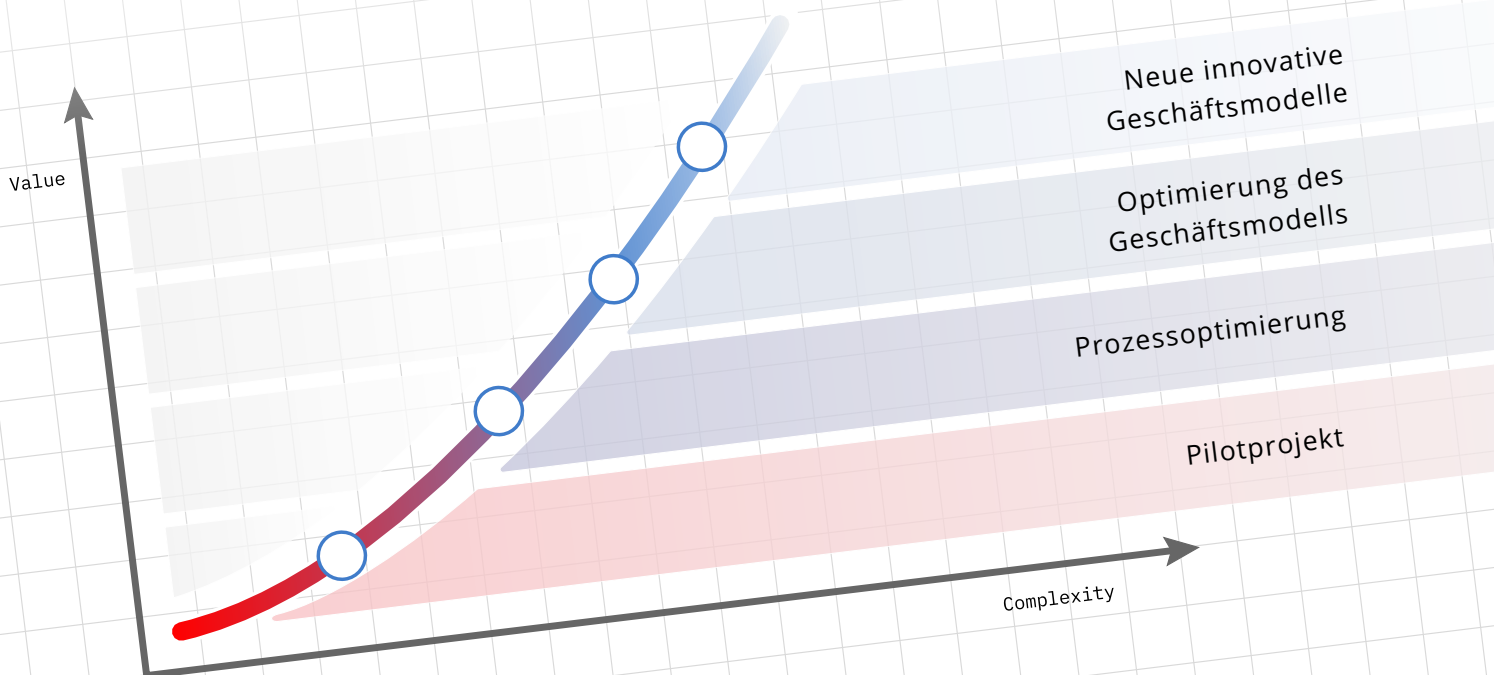
Unsere Kunden setzen erfolgreich die Nutzungs- und Sensordaten ihrer Maschinen für Predictive Maintenance ein, und generieren damit weitere kontinuierliche Umsätze bei ihren eigenen Kunden.

Zugleich ermöglicht der Datenpool einer Maschinenflotte eine gezielte Weiterentwicklung von Produkten und Dienstleistungen. Diese an-

wendungsbezogenen Innovationen senken nicht nur die Kosten für Marktforschung, sondern erzielen im Durchschnitt auch eine signifikant höhere Erfolgsquote.

Unabhängig von ihrem Einsatzzweck benötigen IoT-Systeme regelmäßige Wartung. Und da kein System dauerhaft fehlerfrei läuft, müssen Unternehmen Prozesse etablieren, um technische Störungen schnell zu beheben und wirtschaftlichen Schaden zu minimieren.

Gemeinsam mit Ihnen analysieren wir Ihr IoT-Potenzial, entwickeln Ihre individuelle Roadmap und setzen die nächsten Schritte um. Wir verstehen uns als Transformationspartner. Einen Großteil unserer Kunden begleiten wir daher über viele Jahre – von der Umsetzung eines ersten Proof of Concept bis zur Entwicklung fortgeschrittener IoT-Lösungen.

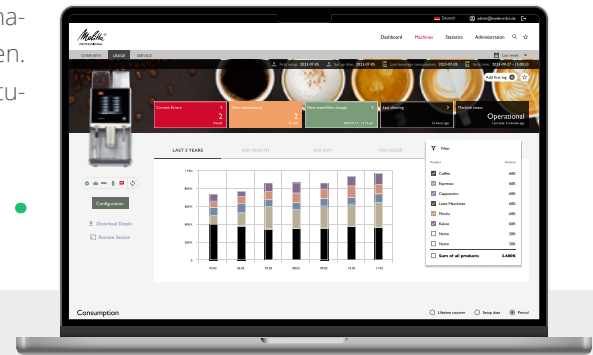


REFERENZ-PROJEKTE



Bereits seit 2016 entwickelt der Traditionskonzern in Zusammenarbeit mit INSIDE M2M IoT-Lösungen für seine Kaffeevollautomaten, die in Bäckereien, Unternehmenskantinen und Restaurants einen Koffeinkick auf Knopfdruck liefern. Dank der Gerätevernetzung können Automatenbesitzer über das zentrale Melitta Insights Portal Nutzungsvorlieben ihrer Kunden standortgenau analysieren und Geräte remote warten. Auch saisonale Getränkerezeptu-

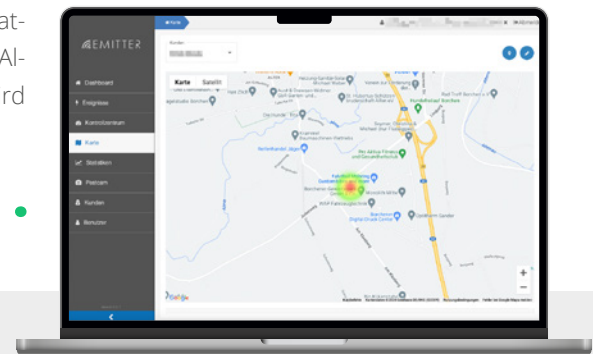
ren lassen sich mit einem Mausklick freischalten – ganz ohne Technikeinsatz vor Ort. Nicht nur Melittas Kunden profitieren von der IoT-Infrastruktur. Das Unternehmen selbst nutzt die Maschinendaten, um seine Automatenmodelle zu optimieren und Insights für die Produktentwicklung zu generieren.



Das Unternehmen aus Ostwestfalen ist Digital-Pionier in der Schädlingsbekämpfung. Futura vertreibt Fallen für Ratten, Kakerlaken und Co., die via IoT-Technologie überwacht werden. Statt sämtliche Fallen – wie rechtlich vorgeschrieben – stündlich manuell inspizieren zu müssen, erhalten Unternehmen über die von INSIDE M2M entwickelte Software einen Alert, sobald eine Falle ausgelöst hat. Damit sparen sich Betriebe erhebliche Kosten. In Zukunft sollen die Fallen mit 4G und 5G ausgestattet werden und die Daten für KI-Algorithmen liefern – auch hierbei wird

INSIDE M2M Entwicklungspartner sein.

„INSIDE M2M ist der perfekte Partner für uns. Wir haben nun eine Cloud-Lösung mit Servern in Deutschland, die weltweit skalierbar ist. Die internationale IoT-Erfahrung von INSIDE M2M war ein wesentlicher Grund, warum wir uns für das Team entschieden haben.“ - Daniel Schröer, CEO Futura GmbH



Entdecken Sie auf unserer Webseite zahlreiche weitere IoT-Lösungen, die wir für namhafte Kunden realisieren durften.

HABEN WIR IHR INTERESSE GEWECKT?

**Vereinbaren Sie noch heute einen Termin
mit den Fachleuten von INSIDE M2M.**

**Gemeinsam mit Ihnen starten wir kosten-
frei und unverbindlich die ersten Schritte!**



INSIDE M2M GmbH

Telefon: +49 (0) 5137-90 95 0-0

E-Mail: vertrieb@inside-m2m.de



inside-m2m.de

Garbsen

Berenbosteler Straße 76 B
30823 Garbsen

Bissendorf

Gewerbepark 9-11
49143 Bissendorf

Berlin

Marienburger Straße 1
10405 Berlin